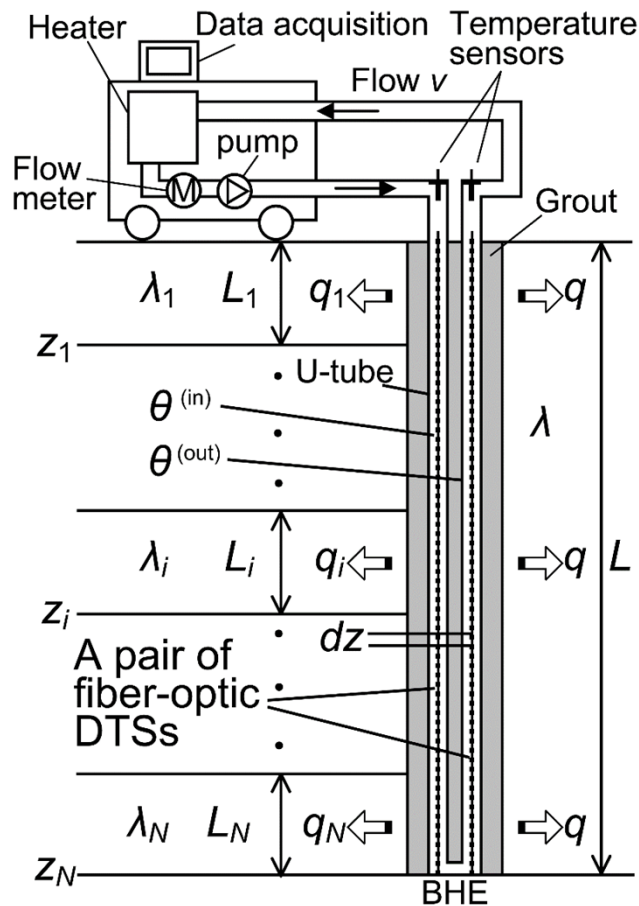
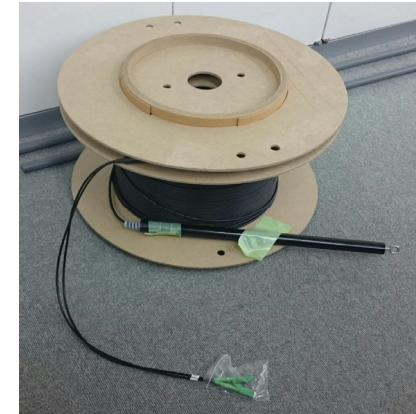


複層地盤への熱応答試験法

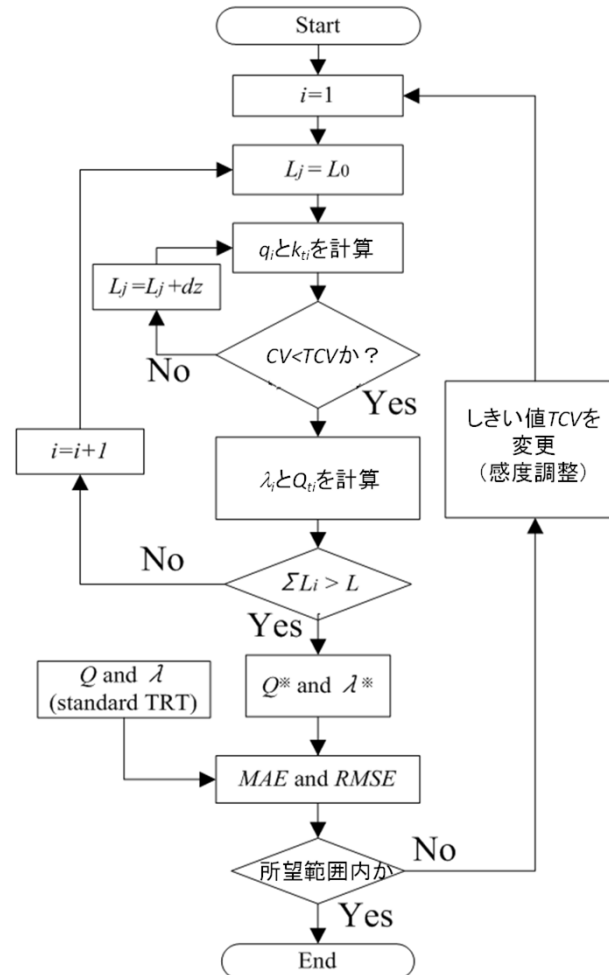
Thermal response test for multi-layered formations

- ・ 光ファイバー温度計をUチューブの行き還りに挿入し、区間別の温度勾配から放熱量を推定する。
- ・ 深度方向の放熱量が収束区間を上層から順に特定することで、層構造と各層の有効熱伝導率を同時推定する手法を開発。

光ファイバー温度計



収束法による解析の流れ



収束法により明らかになった層構造と各層の有効熱伝導率

