

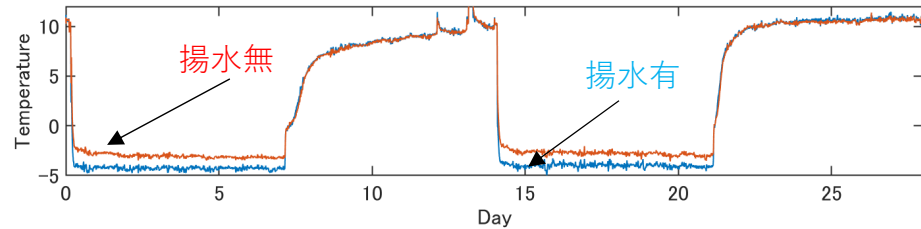
冷熱応答試験 Cooling thermal response tests

- ・一定加熱の代わりに、戻り熱媒を冷却し、 -5°C 一定の行き温度で循環させる冷熱試験を実施
- ・定常温度での有効熱伝導率から充填材の間隙率が推定可能
- ・深度別の潜熱開放時間から、深度別の間隙率および地下水流れの有無を把握可能

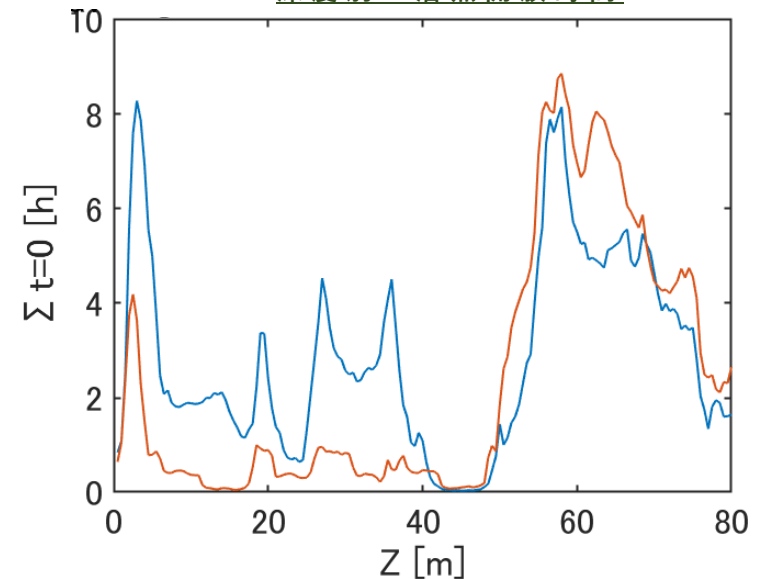
揚水井戸近傍での冷熱応答試験風景



深度 30 m における温度変化



深度別の潜熱開放時間



揚水有無による行き還り循環熱媒温度

